

Organigramm PEER HELPER Netzwerk Neukölln



Nachbarschaftsheim Neukölln e.V.

Stand: 13.11.2017

Jugendamt

Peer Helper Jugendliche

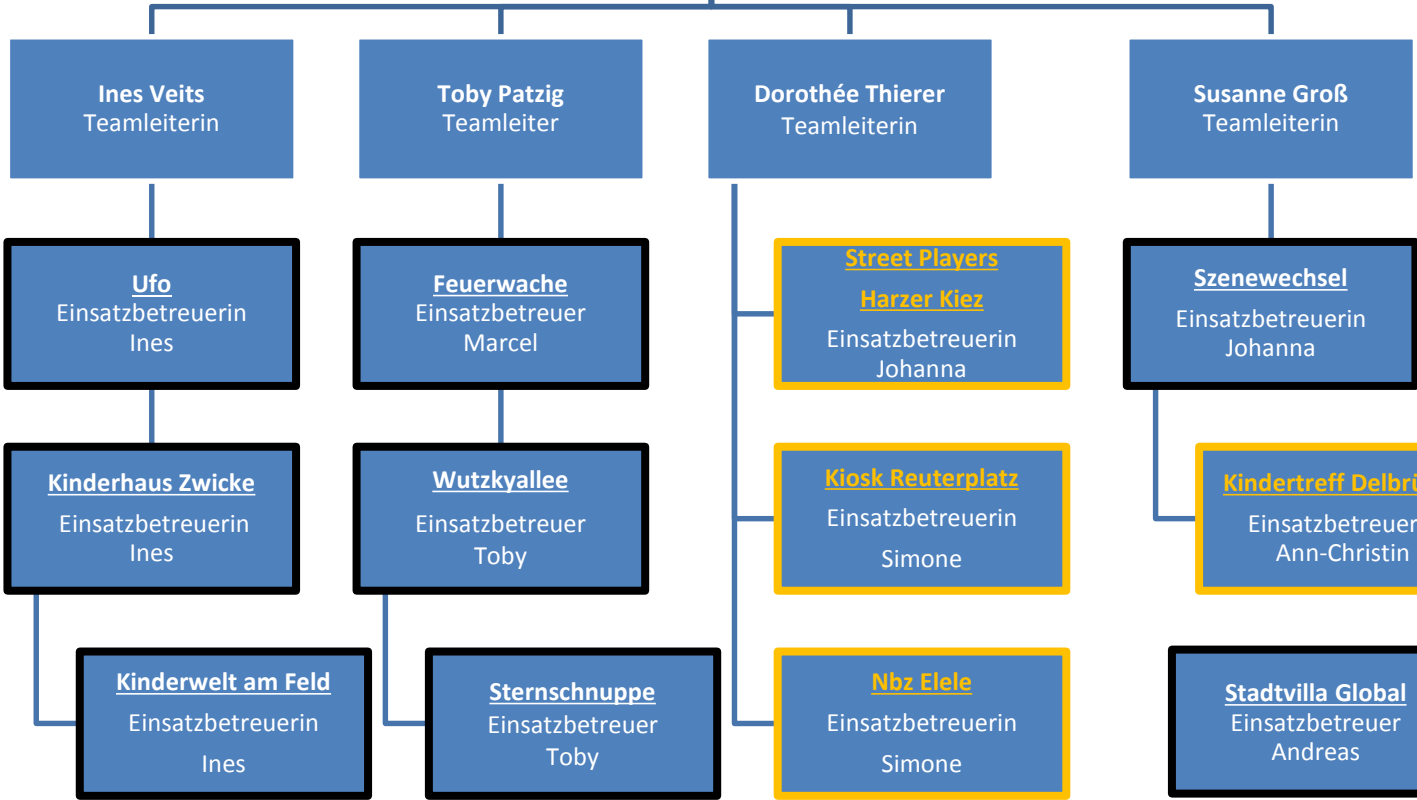
Teilnehmende Kinder

Eltern, Familie

Quartiersmanagement

Jugendjury Demokratiefonds

Christian Hörr
Koordination



Droryplatz
Einsatzbetreuerin
Claudia

ASP Wildhüterweg
Einsatzbetreuer
Karol

Schilleria
Einsatzbetreuerin
Valerie

Sunshine Inn
Einsatzbetreuerin
Ines

Steet Players
Ganghofer Kiez
Einsatzbetreuerin
Dorothee

FUNASTICS
Weisse Siedlung
Einsatzbetreuerin
Ines

JoJu 23
Einsatzbetreuer
Alper

Nbh Neukölln
Einsatzbetreuer
Christian

Madonna
Einsatzbetreuerin
Sevil

Finanzierung Personal

Inneres Netzwerk:

Netzwerkfonds finanziert

Äußeres Netzwerk:

Komplett extern finanziert

Trägerschaft Einrichtungen

Schwarzer Rahmen:

Kommunale Träger

Gelber Rahmen: Freie Träger

Finanzierung Peer Helper

Taschengelder

Einrichtung mit weißer

Überschrift: Jugendamt

Einrichtung mit gelber

Überschrift: Netzwerkfonds

Einrichtung mit grüner

Überschrift:

Quartiersmanagement

