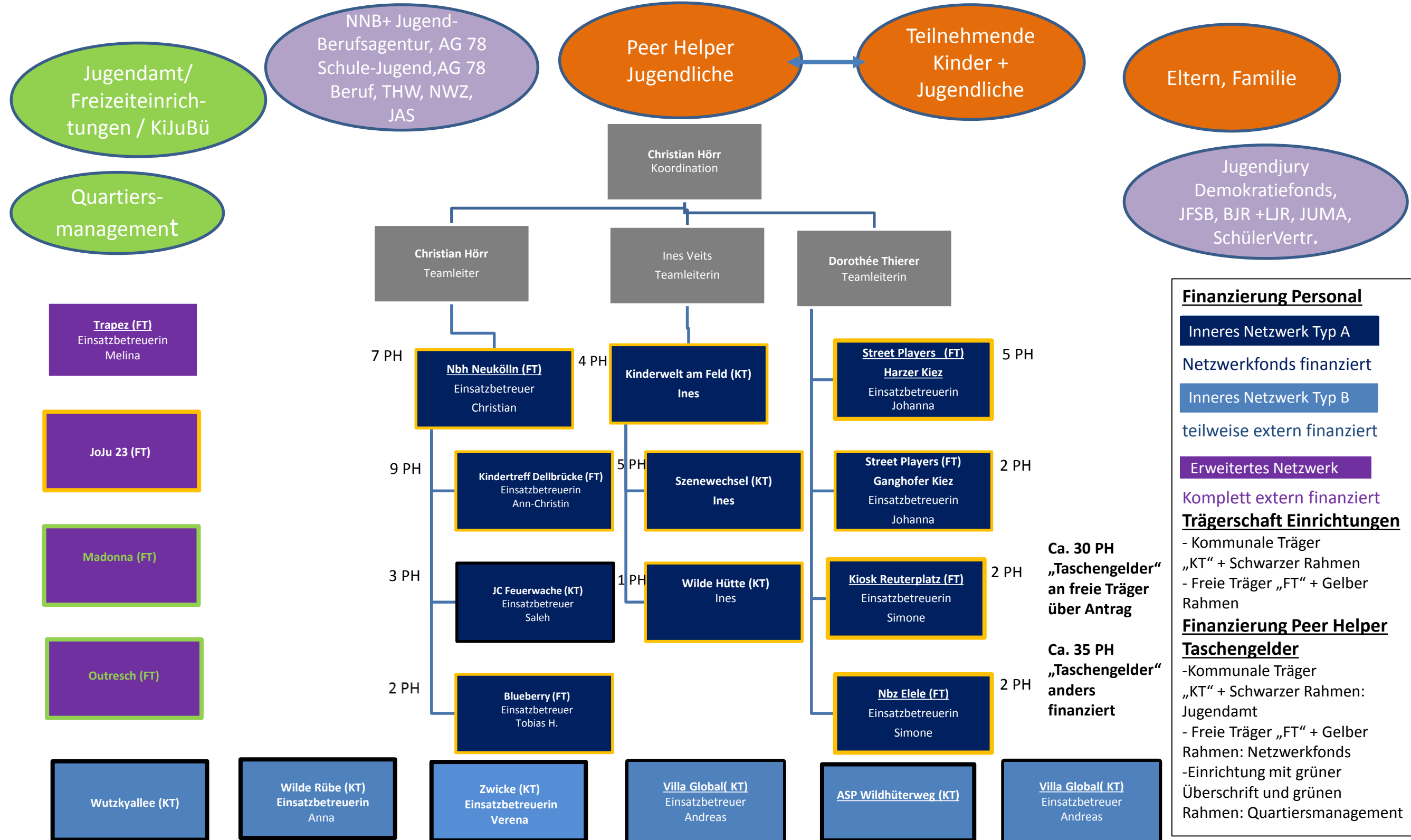


Organigramm PEER HELPER Netzwerk Neukölln 2.0



Nachbarschaftsheim Neukölln e.V.

Stand 31.03.2020



Finanzierung Personal

- Inneres Netzwerk Typ A: Netzwerkfonds finanziert
- Inneres Netzwerk Typ B: teilweise extern finanziert
- Erweitertes Netzwerk: Kompletzt extern finanziert

Trägerschaft Einrichtungen

- Kommunale Träger „KT“ + Schwarzer Rahmen
- Freie Träger „FT“ + Gelber Rahmen

Finanzierung Peer Helper Taschengelder

- Kommunale Träger „KT“ + Schwarzer Rahmen: Jugendamt
- Freie Träger „FT“ + Gelber Rahmen: Netzwerkfonds
- Einrichtung mit grüner Überschrift und grünen Rahmen: Quartiersmanagement

Ca. 30 PH „Taschengelder“ an freie Träger über Antrag

Ca. 35 PH „Taschengelder“ anders finanziert