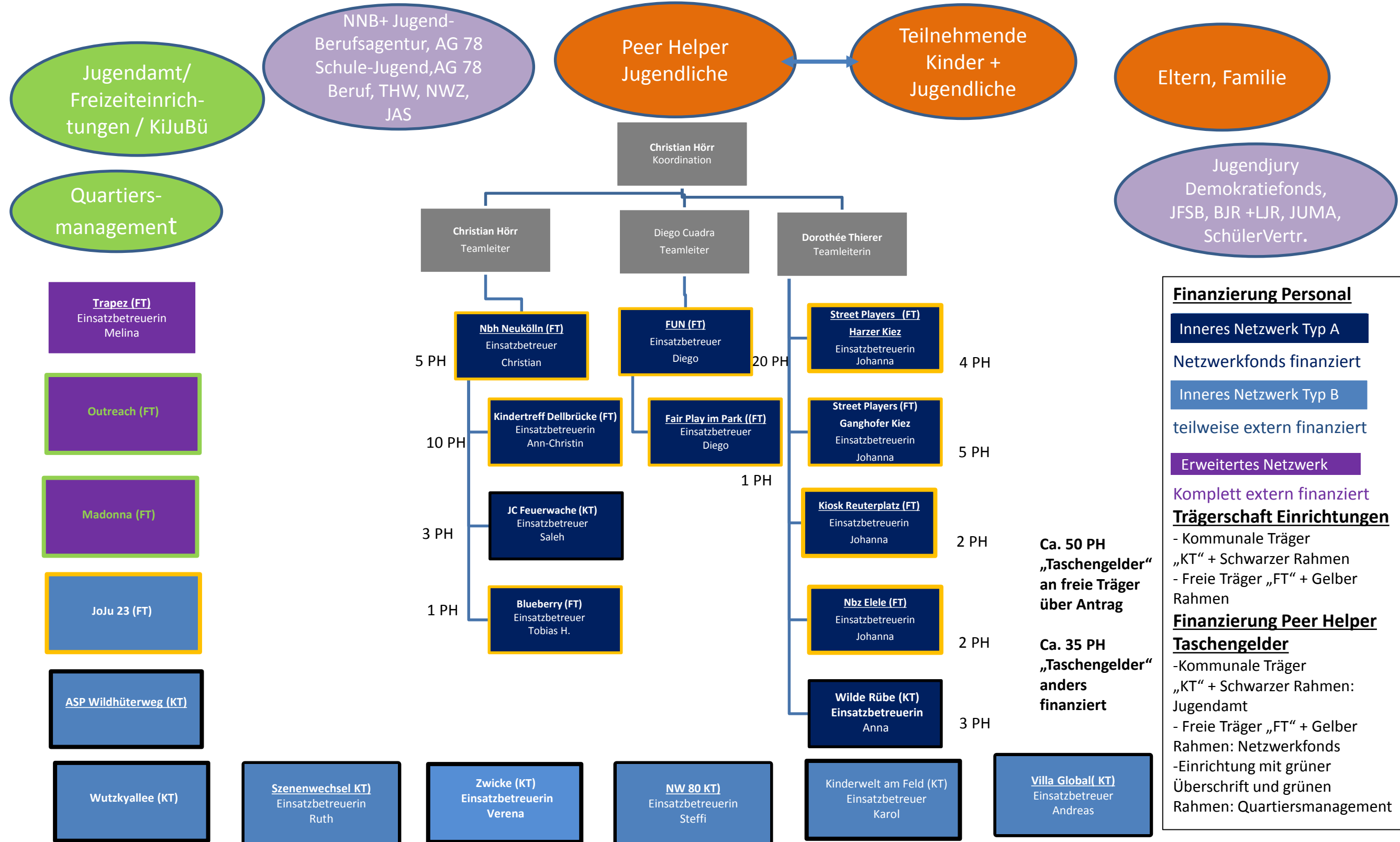


Organigramm PEER HELPER Netzwerk Neukölln 2.0



Stand 23.10.2020



Finanzierung Personal

- Inneres Netzwerk Typ A
- Netzwerkfonds finanziert
- Inneres Netzwerk Typ B
- teilweise extern finanziert
- Erweitertes Netzwerk
- Komplett extern finanziert

Trägerschaft Einrichtungen

- Kommunale Träger
- „KT“ + Schwarzer Rahmen
- Freie Träger „FT“ + Gelber Rahmen

Finanzierung Peer Helper Taschengelder

- Kommunale Träger
- „KT“ + Schwarzer Rahmen: Jugendamt
- Freie Träger „FT“ + Gelber Rahmen: Netzwerkfonds
- Einrichtung mit grüner Überschrift und grünen Rahmen: Quartiersmanagement

Summary:

- Ca. 50 PH „Taschengelder“ an freie Träger über Antrag
- Ca. 35 PH „Taschengelder“ anders finanziert

