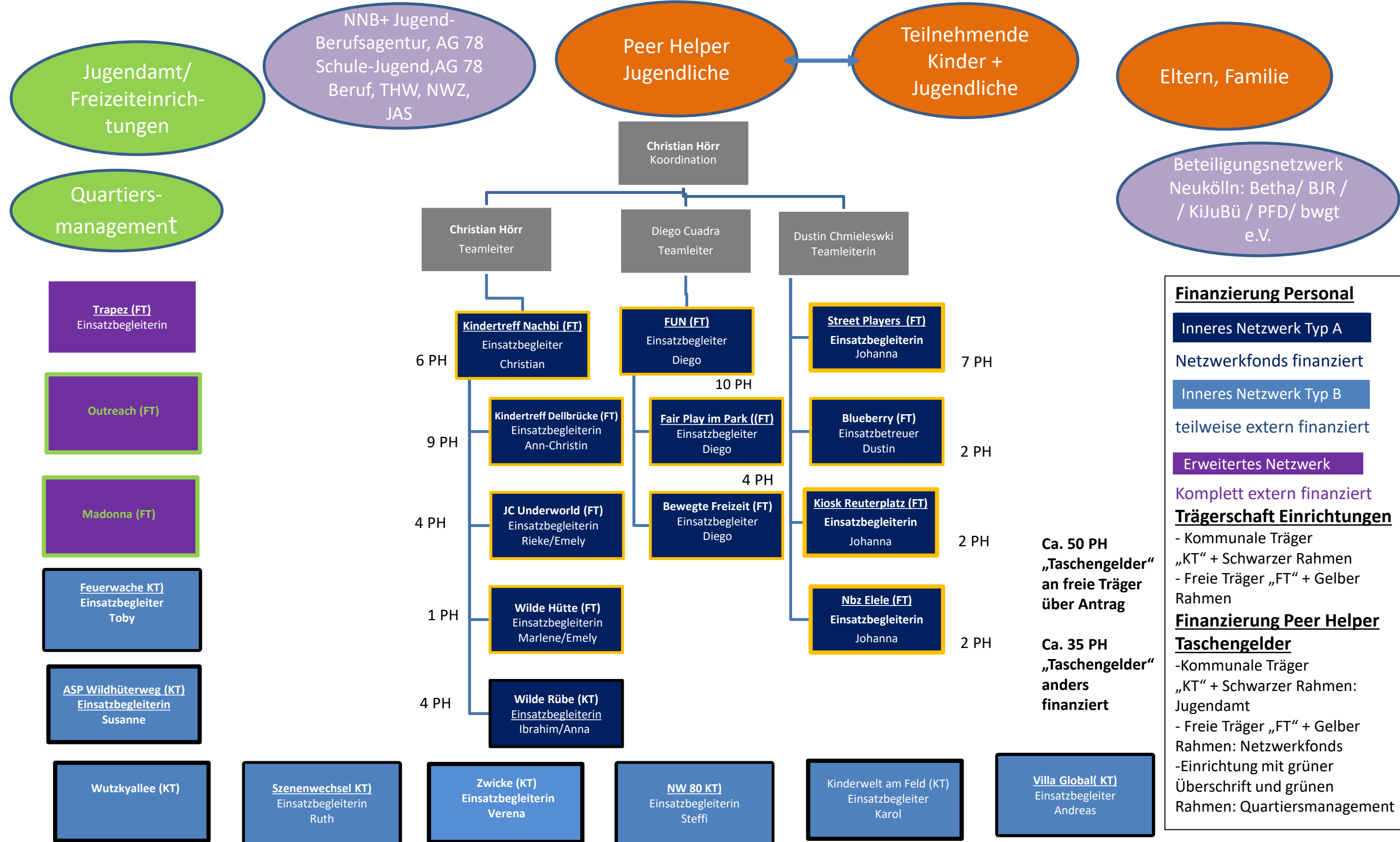


Organigramm

Netzwerk Neukölln 3.0



Stand 07.03.2023



Finanzierung Personal

Inneres Netzwerk Typ A

Netzwerkfonds finanziert

Inneres Netzwerk Typ B

teilweise extern finanziert

Erweitertes Netzwerk

Komplett extern finanziert

Trägerschaft Einrichtungen

- Kommunale Träger

„KT“ + Schwarzer Rahmen

- Freie Träger „FT“ + Gelber Rahmen

Finanzierung Peer Helper

Taschengelder

-Kommunale Träger

„KT“ + Schwarzer Rahmen:

Jugendamt

- Freie Träger „FT“ + Gelber Rahmen:

Netzwerkfonds

-Einrichtung mit grüner Überschrift und grünen Rahmen:

Quartiersmanagement

Ca. 50 PH
„Taschengelder“
an freie Träger
über Antrag

Ca. 35 PH
„Taschengelder“
anders
finanziert